
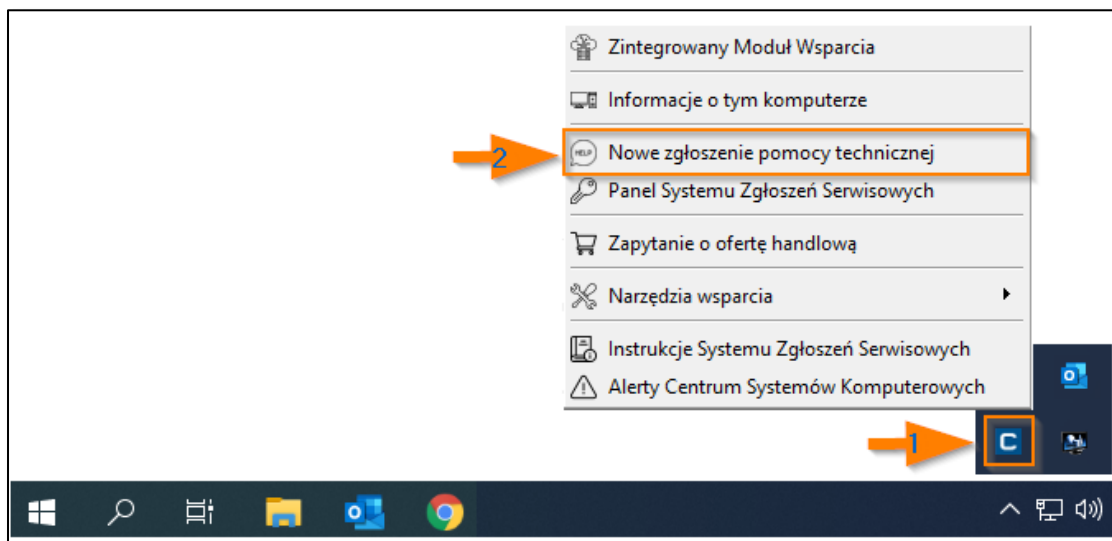


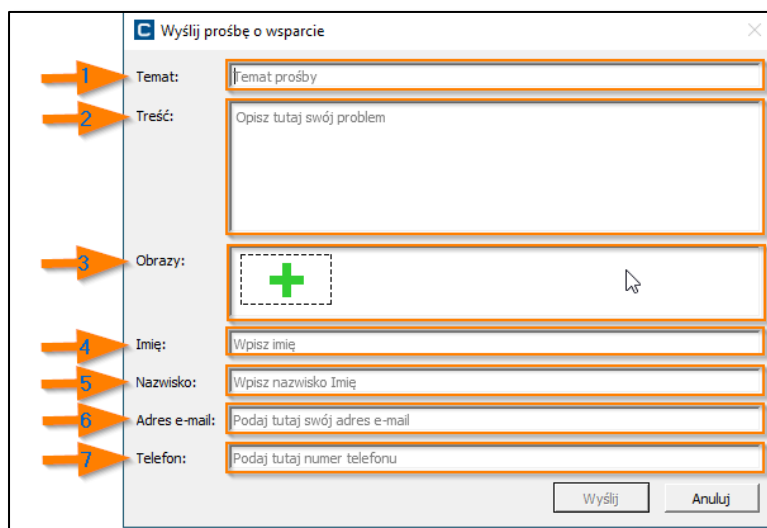
Wyciąg z regulaminu zgłoszeń w systemie SZS w związku ze zmianami wprowadzonymi od dnia 01.03.2022

Zgłoszenia niewymagające autoryzacji

1. Jednym ze sposobów na tworzenie zgłoszenia nieautoryzowanego jest skorzystanie z ZMW (Zintegrowanego Modułu Wsparcia). Na pasku systemowym w prawym, dolnym rogu ekranu, koło zegara każdy komputer objęty umową z CSK posiada zainstalowany ZMW. Jedyne, co musisz zrobić, to kliknąć w ikonkę  i wybrać opcję **Nowe zgłoszenie pomocy technicznej**.



2. Zostanie wyświetlony formularz „wyślij prośbę o wsparcie”. Wypełnij kolejne pola formularza. Zwróć uwagę na to aby dokładnie i bezbłędnie podać adres mailowy i numer telefonu. Stosuj się do wskazówek podanych w formularzu. Uwaga - podając opis problemu w polu „treść” zapoznaj się ze wskazówkami dotyczącymi tworzenia treści zgłoszenia opisanymi w sekcji „Wskazówki dotyczące treści zgłoszeń” regulaminu dostępnego na stronie www.csk.com.pl/instrukcje. Następnie, po prawidłowym wypełnieniu formularza, sprawdzeniu poprawności podanych danych kliknij przycisk **Wyślij**.



3. Do wysyłanego zgłoszenia możesz również dołączyć wybrany plik - obraz (jpg, png itp.). Po kliknięciu w zielony plus znajdujący się przy opcji „obrazy” wyświetlą się trzy opcje umożliwiające załączenie plików do zgłoszenia:
 - a) **Utwórz zrzut ekranu** – po wybraniu tej opcji zostanie wykonany zrzut tego co aktualnie wyświetla się na monitorze i automatycznie załączone do formularza. Ta opcja może zostać również wykorzystana do przesłania w formie zrzutu ekranu widoku dokumentu tekstowego otwartego na urządzeniu z którego wysyłane jest zgłoszenie.
 - b) **Wklej ze schowka** – po wybraniu tej opcji do zgłoszenia zostanie automatycznie dołączony wcześniej skopiowany, znajdujący się w schowku obraz.
 - c) **Załącz obraz** – wybranie tej opcji daje możliwość załączenia wybranego pliku (zdjęcia) znajdującego się na twoim urządzeniu.

Wyślij prośbę o wsparcie

Temat:

Treść:

Obrazy:

Imię:

Nazwisko:

Adres e-mail:

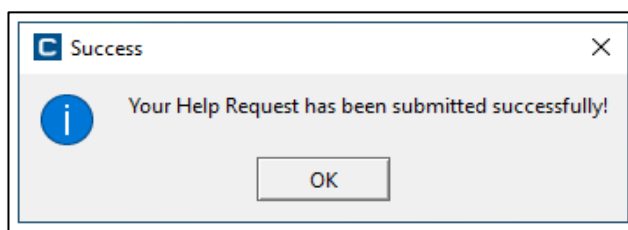
Telefon:

Wyślij Anuluj

UWAGA! Formularz daje możliwość załączenia wyłącznie plików w formie obrazów. Jeżeli do zgłoszenia chcesz załączyć plik w innym formacie niż .jpg, .png itp. skorzystaj z możliwości wysłania zgłoszenia poprzez wysłanie maila na dedykowany adres (szczegółowy opis składania zgłoszeń mailowo został opisany w sekcji „zgłoszenia niewymagające autoryzacji” regulaminu dostępnego na stronie www.csk.com.pl/instrukcje), bądź w przypadku zgłoszenia autoryzowanego logując się bezpośrednio do serwisu systemu SZS (szczegółowy opis korzystania z systemu SZS został opisany w sekcji „zgłoszenia autoryzowane” regulaminu dostępnego na stronie www.csk.com.pl/instrukcje).

Następnie, po prawidłowym wypełnieniu formularza, załączeniu plików i sprawdzeniu poprawności podanych danych kliknij przycisk **Wyślij**.

4. Po prawidłowej wysyłce zgłoszenia zostanie wyświetlony komunikat jak poniżej.



5. Procedura tworzenia zgłoszenia została zakończona.
6. Pełna treść regulaminu jest dostępna na stronie www.csk.com.pl/instrukcje.